

Mudanças e permanências nos padrões de participação política no Brasil: análise longitudinal do envolvimento político dos brasileiros (1988-2013)



RELATÓRIO: ASSOCIATIVISMO

SUMÁRIO

| | |
|---|----|
| INTRODUÇÃO | 3 |
| O ASSOCIATIVISMO NO BRASIL | 4 |
| RESULTADOS | 5 |
| 1. ASSOCIATIVISMO EM SINDICATOS | 5 |
| 2. ASSOCIATIVISMO EM ENTIDADES PROFISSIONAIS | 6 |
| 3. ASSOCIATIVISMO EM ASSOCIAÇÕES DO MEIO AMBIENTE | 7 |
| 4. ASSOCIATIVISMO EM ASSOCIAÇÕES DE BAIRRO/COMUNITÁRIA | 8 |
| 5. ASSOCIATIVISMO EM ASSOCIAÇÕES DE PAIS E MESTRES | 9 |
| 6. ASSOCIATIVISMO EM ENTIDADES RELIGIOSAS | 10 |
| 7. ASSOCIATIVISMO EM ASSOCIAÇÕES ESPORTIVAS/LAZER/CULTURAIS | 11 |
| ANEXO – LIVRO DE CÓDIGOS | 12 |

INTRODUÇÃO

Coordenado pelo Prof. Dr. Julian Borba (Coordenador na instituição proponente, UFSC), pela Prof^a. Dr^a. Carla Almeida (Coordenadora na instituição associada, UEM) e pela Prof^a. Dr^a. Carla Martelli (Coordenadora na instituição associada, UNESP), o projeto *Mudanças e permanências nos padrões de participação política no Brasil: análise longitudinal do envolvimento político dos brasileiros (1988-2013)* está vinculado ao edital PROCAD, nº 157228, com início em 2013.

Levando-se em consideração toda uma área de estudos relativa à participação política em suas múltiplas modalidades, bem como a crescente centralidade conferida à participação no Brasil, especialmente após as manifestações de julho de 2013 e todos os seus desdobramentos para a conjuntura política nacional, **o objetivo geral do projeto é identificar e analisar as mudanças e permanências nos padrões de participação política no Brasil.**

Em razão da complexidade do seu objeto, os procedimentos metodológicos utilizados no projeto são igualmente variados. Entretanto, devido ao seu escopo longitudinal e ao foco na opinião pública e no comportamento político dos cidadãos, uma das metodologias privilegiadas é a metodologia survey. De forma inovadora, um dos objetivos específicos do projeto foi avançar nessa área, a partir da agregação de diferentes pesquisas já produzidas no país. Entre os bancos de dados utilizados podemos destacar: o ESEB (2002, 2006, 2010, 2014), o Latinobarômetro (de 1996 até 2015), o Barômetro das Américas (de 2006 até 2014), além de uma ampla gama de pesquisas realizadas pelo CESOP entre os anos de 1989 até 2015. Ao utilizar de forma conjunta esses bancos de dados, o projeto buscou atingir um panorama amplo, tanto no que diz respeito aos temas e tópicos abordados, quanto da sua cobertura ao longo do tempo, atingindo, em alguns casos de forma inédita, análises que cobrissem todo o período de redemocratização do país (1988 a 2015).

Além da produção de eventos, livros, artigos científicos e de missões científicas, o projeto também dissemina o conhecimento produzido por meio dos seus *reports*. O presente documento apresenta os resultados gerais do tema **associativismo**. Ele está dividido em duas seções. A primeira delas apresenta um breve resumo dos principais resultados encontrados dentro dos objetivos do projeto, isto é: a identificação e a análise das mudanças e permanências nos padrões de associativismo no Brasil. A segunda seção, por sua vez, apresenta esses resultados detalhados, na forma de gráficos e tabelas. Além disso, o documento conta com um anexo do Livro de Códigos da pesquisa. Esse documento auxilia o leitor a partir de uma descrição detalhada das variáveis utilizadas e, principalmente, como elas foram recodificadas de forma a se tornarem comparáveis no tempo.

O ASSOCIATIVISMO NO BRASIL

Resumo e análises gerais.

RESULTADOS

1. ASSOCIATIVISMO EM SINDICATOS

Figura 1 – Associativismo em Sindicatos

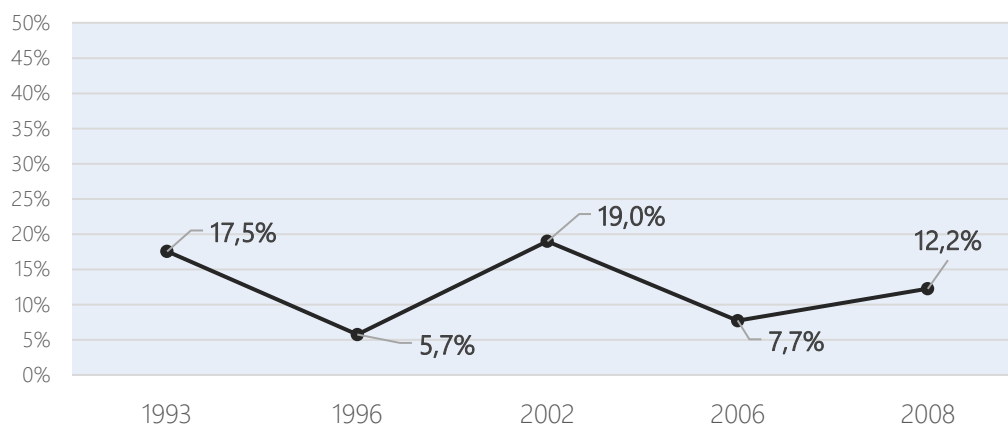


Tabela 1 – Determinantes do associativismo em Sindicatos – Regressão Logística

| | Razão de Chance | Erro Padrão | Significância |
|-------------------------------------|-------------------|-------------------|-------------------|
| Homem | 1,608 | 0,069 | 0,000 |
| De 16 a 25 anos | <i>Referência</i> | <i>Referência</i> | <i>Referência</i> |
| De 26 a 40 anos | 0,990 | 0,086 | 0,908 |
| 41 anos ou mais | 0,963 | 0,089 | 0,674 |
| Até Ensino Fundamental Completo | <i>Referência</i> | <i>Referência</i> | <i>Referência</i> |
| Até Ensino Médio Completo | 1,240 | 0,082 | 0,008 |
| Ensino Superior Incompleto/Completo | 1,930 | 0,097 | 0,000 |
| Nada interessado por política | <i>Referência</i> | <i>Referência</i> | <i>Referência</i> |
| Pouco interessado por política | 1,280 | 0,088 | 0,005 |
| Algo interessado por política | 1,603 | 0,106 | 0,000 |
| Muito interessado por política | 1,765 | 0,120 | 0,000 |
| Auto-posicionamento de esquerda | <i>Referência</i> | <i>Referência</i> | <i>Referência</i> |
| Auto-posicionamento de direita | 0,874 | 0,094 | 0,151 |
| Auto-posicionamento de centro | 0,877 | 0,107 | 0,218 |
| Não tem posição ideológica | 0,692 | 0,140 | 0,008 |
| Constante | 0,122 | 0,128 | 0,000 |
| Número de observações | | 7984 pessoas | |

* Modelo de Efeitos fixos para ano de aplicação do *survey*

2. ASSOCIATIVISMO EM ENTIDADES PROFISSIONAIS

Figura 2 – Associativismo em Entidades Profissionais

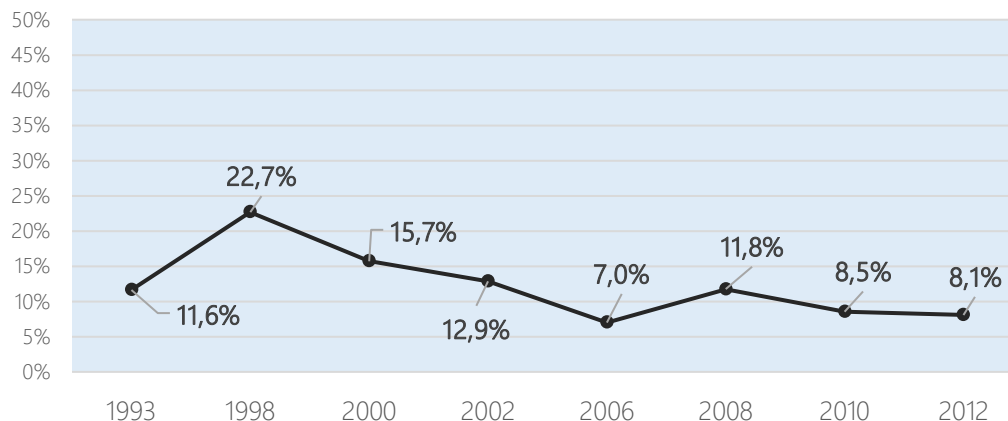


Tabela 2 – Determinantes do associativismo em Entidades Profissionais – Regressão Logística

| | Razão de Chance | Erro Padrão | Significância |
|-------------------------------------|-------------------|-------------------|-------------------|
| Homem | 1,666 | 0,065 | 0,000 |
| De 16 a 25 anos | <i>Referência</i> | <i>Referência</i> | <i>Referência</i> |
| De 26 a 40 anos | 1,702 | 0,086 | 0,000 |
| 41 anos ou mais | 1,726 | 0,090 | 0,000 |
| Até Ensino Fundamental Completo | <i>Referência</i> | <i>Referência</i> | <i>Referência</i> |
| Até Ensino Médio Completo | 1,611 | 0,078 | 0,000 |
| Ensino Superior Incompleto/Completo | 4,032 | 0,086 | 0,000 |
| Nada interessado por política | <i>Referência</i> | <i>Referência</i> | <i>Referência</i> |
| Pouco interessado por política | 1,305 | 0,085 | 0,002 |
| Algo interessado por política | 1,856 | 0,097 | 0,000 |
| Muito interessado por política | 2,200 | 0,109 | 0,000 |
| Auto-posicionamento de esquerda | <i>Referência</i> | <i>Referência</i> | <i>Referência</i> |
| Auto-posicionamento de direita | 0,960 | 0,090 | 0,651 |
| Auto-posicionamento de centro | 0,948 | 0,103 | 0,603 |
| Não tem posição ideológica | 0,673 | 0,127 | 0,002 |
| Constante | 0,033 | 0,137 | 0,000 |
| Número de observações | | 6690 | |

* Modelo de Efeitos fixos para ano de aplicação do survey

3. ASSOCIATIVISMO EM ASSOCIAÇÕES DO MEIO AMBIENTE

Figura 3 – Associativismo em Associações do Meio Ambiente

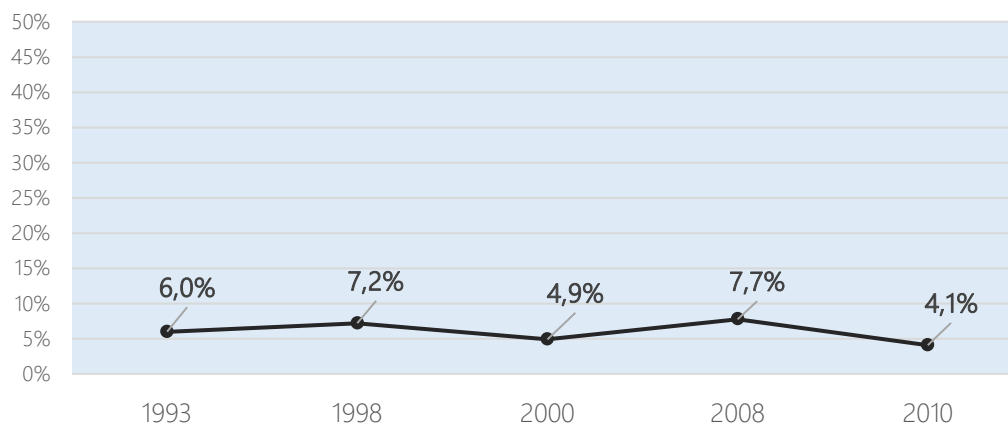


Tabela 3 – Determinantes do associativismo em Associações do Meio Ambiente – Regressão Logística

| | Razão de Chance | Erro Padrão | Significância |
|-------------------------------------|-------------------|-------------------|-------------------|
| Homem | 1,098 | 0,097 | 0,335 |
| De 16 a 25 anos | <i>Referência</i> | <i>Referência</i> | <i>Referência</i> |
| De 26 a 40 anos | 0,609 | 0,121 | 0,000 |
| 41 anos ou mais | 0,707 | 0,121 | 0,004 |
| Até Ensino Fundamental Completo | <i>Referência</i> | <i>Referência</i> | <i>Referência</i> |
| Até Ensino Médio Completo | 1,095 | 0,116 | 0,431 |
| Ensino Superior Incompleto/Completo | 1,602 | 0,137 | 0,001 |
| Nada interessado por política | <i>Referência</i> | <i>Referência</i> | <i>Referência</i> |
| Pouco interessado por política | 1,259 | 0,130 | 0,077 |
| Algo interessado por política | 2,031 | 0,152 | 0,000 |
| Muito interessado por política | 2,902 | 0,158 | 0,000 |
| Auto-posicionamento de esquerda | <i>Referência</i> | <i>Referência</i> | <i>Referência</i> |
| Auto-posicionamento de direita | 1,062 | 0,142 | 0,669 |
| Auto-posicionamento de centro | 1,155 | 0,158 | 0,361 |
| Não tem posição ideológica | 0,820 | 0,194 | 0,307 |
| Constante | 0,046 | 0,190 | 0,000 |
| Número de observações | | 8145 | |

* Modelo de Efeitos fixos para ano de aplicação do survey

4. ASSOCIATIVISMO EM ASSOCIAÇÕES DE BAIRRO/COMUNITÁRIA

Figura 4 – Associativismo em Associações de Bairro/Comunitárias

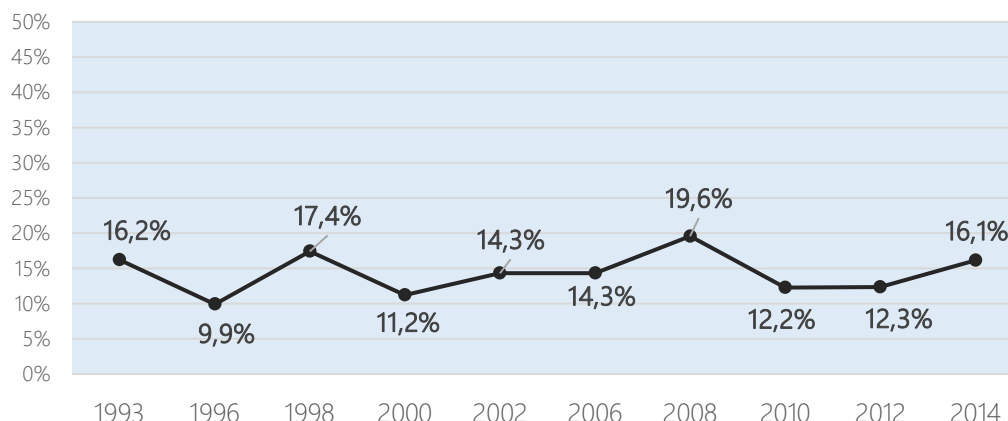


Tabela 4 – Determinantes do associativismo em Associações de Bairro/Comunitárias – Regressão Logística

| | Razão de Chance | Erro Padrão | Significância |
|-------------------------------------|-------------------|-------------------|-------------------|
| Homem | 1,099 | 0,050 | 0,060 |
| De 16 a 25 anos | <i>Referência</i> | <i>Referência</i> | <i>Referência</i> |
| De 26 a 40 anos | 1,332 | 0,069 | 0,000 |
| 41 anos ou mais | 1,595 | 0,069 | 0,000 |
| Até Ensino Fundamental Completo | <i>Referência</i> | <i>Referência</i> | <i>Referência</i> |
| Até Ensino Médio Completo | 0,951 | 0,058 | 0,385 |
| Ensino Superior Incompleto/Completo | 0,788 | 0,083 | 0,004 |
| Nada interessado por política | <i>Referência</i> | <i>Referência</i> | <i>Referência</i> |
| Pouco interessado por política | 1,326 | 0,063 | 0,000 |
| Algo interessado por política | 1,729 | 0,078 | 0,000 |
| Muito interessado por política | 3,031 | 0,084 | 0,000 |
| Auto-posicionamento de esquerda | <i>Referência</i> | <i>Referência</i> | <i>Referência</i> |
| Auto-posicionamento de direita | 0,908 | 0,071 | 0,178 |
| Auto-posicionamento de centro | 1,005 | 0,079 | 0,952 |
| Não tem posição ideológica | 0,744 | 0,094 | 0,002 |
| Constante | 0,108 | 0,104 | 0,000 |
| Número de observações | | 13322 | |

* Modelo de Efeitos fixos para ano de aplicação do survey

5. ASSOCIATIVISMO EM ASSOCIAÇÕES DE PAIS E MESTRES

Figura 5 – Associativismo em Associações de Pais e Mestres

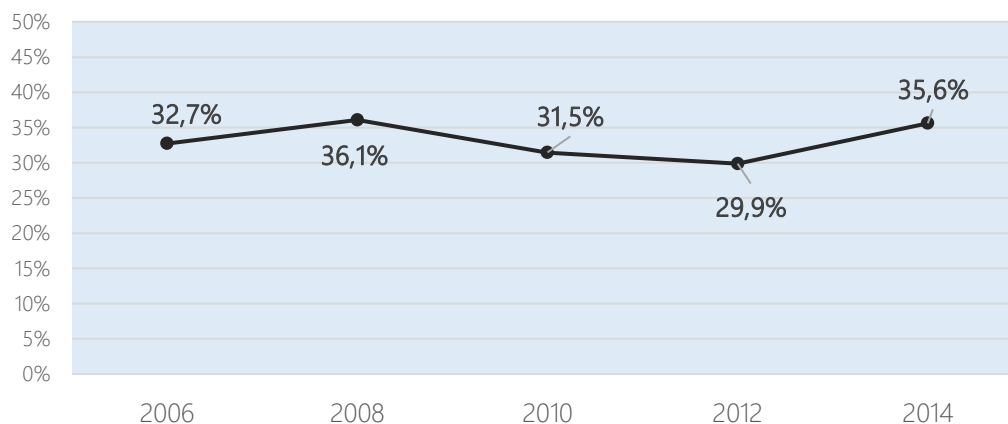


Tabela 5 – Determinantes do associativismo em Associações de Pais e Mestres – Regressão Logística

| | Razão de Chance | Erro Padrão | Significância |
|-------------------------------------|-------------------|-------------------|-------------------|
| Homem | 0,433 | 0,051 | 0,000 |
| De 16 a 25 anos | <i>Referência</i> | <i>Referência</i> | <i>Referência</i> |
| De 26 a 40 anos | 3,338 | 0,071 | 0,000 |
| 41 anos ou mais | 1,647 | 0,074 | 0,000 |
| Até Ensino Fundamental Completo | <i>Referência</i> | <i>Referência</i> | <i>Referência</i> |
| Até Ensino Médio Completo | 0,839 | 0,057 | 0,002 |
| Ensino Superior Incompleto/Completo | 0,778 | 0,087 | 0,004 |
| Nada interessado por política | <i>Referência</i> | <i>Referência</i> | <i>Referência</i> |
| Pouco interessado por política | 1,243 | 0,059 | 0,000 |
| Algo interessado por política | 1,468 | 0,077 | 0,000 |
| Muito interessado por política | 1,647 | 0,096 | 0,000 |
| Auto-posicionamento de esquerda | <i>Referência</i> | <i>Referência</i> | <i>Referência</i> |
| Auto-posicionamento de direita | 0,947 | 0,074 | 0,462 |
| Auto-posicionamento de centro | 1,006 | 0,085 | 0,941 |
| Não tem posição ideológica | 0,755 | 0,087 | 0,001 |
| Constante | 0,357 | 0,115 | 0,000 |
| Número de observações | | 7961 | |

* Modelo de Efeitos fixos para ano de aplicação do survey

6. ASSOCIATIVISMO EM ENTIDADES RELIGIOSAS

Figura 6 – Associativismo em Entidades Religiosas

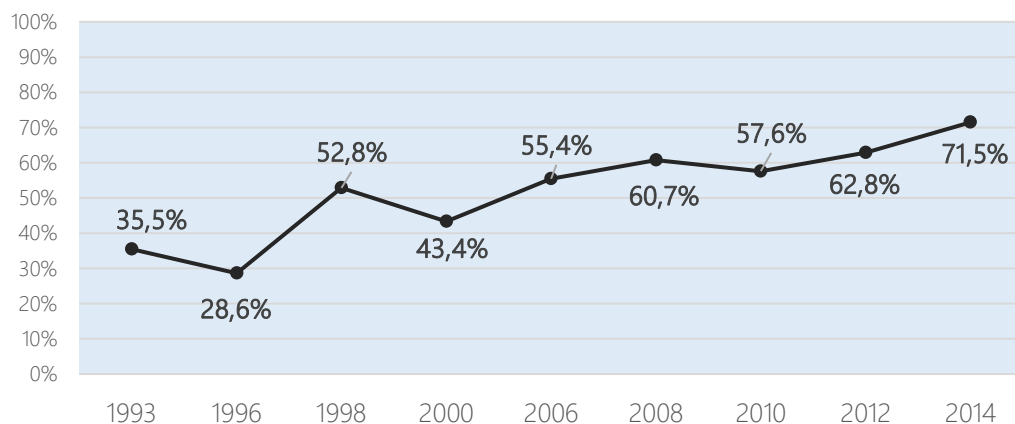


Tabela 6 – Determinantes do associativismo em Entidades Religiosas – Regressão Logística

| | Razão de Chance | Erro Padrão | Significância |
|-------------------------------------|-------------------|-------------------|-------------------|
| Homem | 0,605 | 0,037 | 0,000 |
| De 16 a 25 anos | <i>Referência</i> | <i>Referência</i> | <i>Referência</i> |
| De 26 a 40 anos | 1,137 | 0,048 | 0,007 |
| 41 anos ou mais | 1,416 | 0,049 | 0,000 |
| Até Ensino Fundamental Completo | <i>Referência</i> | <i>Referência</i> | <i>Referência</i> |
| Até Ensino Médio Completo | 1,004 | 0,042 | 0,922 |
| Ensino Superior Incompleto/Completo | 0,769 | 0,060 | 0,000 |
| Nada interessado por política | <i>Referência</i> | <i>Referência</i> | <i>Referência</i> |
| Pouco interessado por política | 1,363 | 0,043 | 0,000 |
| Algo interessado por política | 1,448 | 0,057 | 0,000 |
| Muito interessado por política | 1,580 | 0,071 | 0,000 |
| Auto-posicionamento de esquerda | <i>Referência</i> | <i>Referência</i> | <i>Referência</i> |
| Auto-posicionamento de direita | 1,095 | 0,053 | 0,087 |
| Auto-posicionamento de centro | 1,235 | 0,060 | 0,000 |
| Não tem posição ideológica | 1,128 | 0,067 | 0,070 |
| Constante | 0,437 | 0,075 | 0,000 |
| Número de observações | | 13361 | |

* Modelo de Efeitos fixos para ano de aplicação do survey

7. ASSOCIATIVISMO EM ASSOCIAÇÕES ESPORTIVAS/LAZER/CULTURAIS

Figura 7 – Associativismo em Associações Esportivas/Lazer/Culturais

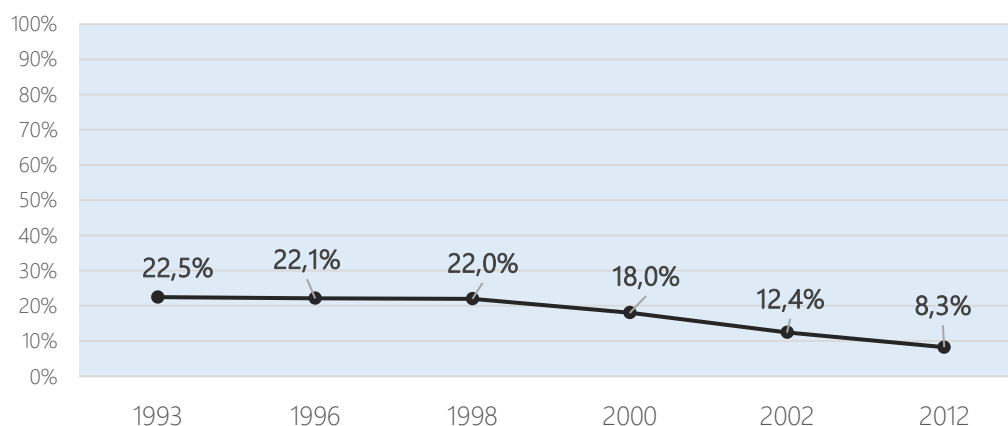


Tabela 7 – Determinantes do associativismo em Associações Esportivas/Lazer/Culturais – Regressão Logística

| | Razão de Chance | Erro Padrão | Significância |
|-------------------------------------|-------------------|-------------------|-------------------|
| Homem | 2,355 | 0,068 | 0,000 |
| De 16 a 25 anos | <i>Referência</i> | <i>Referência</i> | <i>Referência</i> |
| De 26 a 40 anos | 0,698 | 0,077 | 0,000 |
| 41 anos ou mais | 0,505 | 0,086 | 0,000 |
| Até Ensino Fundamental Completo | <i>Referência</i> | <i>Referência</i> | <i>Referência</i> |
| Até Ensino Médio Completo | 1,742 | 0,078 | 0,000 |
| Ensino Superior Incompleto/Completo | 2,464 | 0,094 | 0,000 |
| Nada interessado por política | <i>Referência</i> | <i>Referência</i> | <i>Referência</i> |
| Pouco interessado por política | 1,365 | 0,084 | 0,000 |
| Algo interessado por política | 1,640 | 0,102 | 0,000 |
| Muito interessado por política | 1,654 | 0,119 | 0,000 |
| Auto-posicionamento de esquerda | <i>Referência</i> | <i>Referência</i> | <i>Referência</i> |
| Auto-posicionamento de direita | 1,028 | 0,087 | 0,748 |
| Auto-posicionamento de centro | 0,995 | 0,100 | 0,958 |
| Não tem posição ideológica | 0,570 | 0,159 | 0,000 |
| Constante | 0,141 | 0,121 | 0,000 |
| Número de observações | | 6829 | |

* Modelo de Efeitos fixos para ano de aplicação do survey

ANEXO – LIVRO DE CÓDIGOS

PARTICIPA/PARTICIPOU DE SINDICATOS

Rótulo no banco de dados

0 "Nunca foi associado"

1 "É ou já foi associado"

99 "Não sabe / Não respondeu"

CESP-003222 (1993)

Fraseado original:

Você participa de: sindicato

1. Sim

0. Não

As respostas foram recodificadas em:

1 = 1 (É ou já foi associado)

0 = 0 (Nunca foi associado)

Latinobarômetro (1996)

Fraseado original:

Which of the following organizations do you take part in, or don't you take part in any of them: Union.

1. Yes

0. No

As respostas foram recodificadas em:

1 = 1 (É ou já foi associado)

0 = 0 (Nunca foi associado)

ESEB (2002)

Fraseado original:

O Sr., é filiado a algum: Sindicato

1. Sim

0. Não

77/88. Não sabe / Não respondeu

As respostas foram recodificadas em:

1 = 1 (É ou já foi associado)

0 = 0 (Nunca foi associado)

77/88 = 99 (Não sabe / Não respondeu)

Barômetro das Américas (2006, 2008)

Fraseado original:

Agora vou ler uma lista de grupos e organizações. Por favor, diga você assiste às reuniões dessas organizações: Sindicato

1. Uma vez por semana

2. Uma ou duas vezes ao mês

3. Uma ou duas vezes ao ano

4. Nunca

8. Não sabe / Não respondeu

As respostas foram recodificadas em:

1, 2 ou 3 = 1 (É ou já foi associado)

4 = 0 (Nunca foi associado)
8 = 99 (Não sabe / Não respondeu)

PARTICIPA/PARTICIPOU DE ENTIDADES PROFISSIONAIS/CLASSE

Rótulo no banco de dados

0 "Nunca foi associado"
1 "É ou já foi associado"
99 "Não sabe / Não respondeu"

CESP-003222 (1993)

Fraseado original:

Você participa de: Associação profissional (advogados, médicos, professores, etc.)

1. Sim
0. Não

As respostas foram recodificadas em:

1 = 1 (É ou já foi associado)
0 = 0 (Nunca foi associado)

Latinobarômetro (1998, 2000)

Fraseado original:

What kind of organization do you work for: Professional.

1. Yes
0. No

As respostas foram recodificadas em:

1 = 1 (É ou já foi associado)
0 = 0 (Nunca foi associado)

ESEB (2002)

Fraseado original:

O Sr., é filiado a algum: Associação Profissional

1. Sim
0. Não
77/88. Não sabe / Não respondeu

As respostas foram recodificadas em:

1 = 1 (É ou já foi associado)
0 = 0 (Nunca foi associado)
77/88 = 99 (Não sabe / Não respondeu)

Barômetro das Américas (2006, 2008, 2010, 2012)

Fraseado original:

Agora vou ler uma lista de grupos e organizações. Por favor, diga você assiste às reuniões dessas organizações: De uma associação de profissionais, comerciantes, produtores, e/ou organizações rurais

1. Uma vez por semana
2. Uma ou duas vezes ao mês
3. Uma ou duas vezes ao ano
4. Nunca
8. Não sabe / Não respondeu

As respostas foram recodificadas em:

1, 2 ou 3 = 1 (É ou já foi associado)
4 = 0 (Nunca foi associado)

8 = 99 (Não sabe / Não respondeu)

PARTICIPA/PARTICIPOU DE ASSOCIAÇÕES DE MEIO AMBIENTE

Rótulo no banco de dados

0 "Nunca foi associado"

1 "É ou já foi associado"

99 "Não sabe / Não respondeu"

CESP-003222 (1993)

Fraseado original:

Você participa de: Grupo de defesa do meio ambiente ou ecologia.

1. Sim

0. Não

As respostas foram recodificadas em:

1 = 1 (É ou já foi associado)

0 = 0 (Nunca foi associado)

Latinobarômetro (1998, 2000)

Fraseado original:

What kind of organization do you work for: Ecology.

1. Yes

0. No

As respostas foram recodificadas em:

1 = 1 (É ou já foi associado)

0 = 0 (Nunca foi associado)

Barômetro das Américas (2008, 2010)

Fraseado original:

Agora vou ler uma lista de grupos e organizações. Por favor, diga você assiste às reuniões dessas organizações: Reuniões de uma organização de proteção ao meio ambiente

1. Uma vez por semana

2. Uma ou duas vezes ao mês

3. Uma ou duas vezes ao ano

4. Nunca

8. Não sabe / Não respondeu

As respostas foram recodificadas em:

1, 2 ou 3 = 1 (É ou já foi associado)

4 = 0 (Nunca foi associado)

8 = 99 (Não sabe / Não respondeu)

PARTICIPA/PARTICIPOU DE ASSOCIAÇÕES DE BAIRRO/COMUNITÁRIAS

Rótulo no banco de dados

0 "Nunca foi associado"

1 "É ou já foi associado"

99 "Não sabe / Não respondeu"

CESP-003222 (1993)

Fraseado original:

Você participa de: Associação de moradores ou sociedade de amigos do bairro

- 1. Sim
- 0. Não

As respostas foram recodificadas em:

- 1 = 1 (É ou já foi associado)
- 0 = 0 (Nunca foi associado)

Latinobarômetro (1996)

Fraseado original:

Which of the following organizations do you take part in, or don't you take part in any of them: Neighborhood committee.

- 1. Yes
- 0. No

As respostas foram recodificadas em:

- 1 = 1 (É ou já foi associado)
- 0 = 0 (Nunca foi associado)

Latinobarômetro (1998, 2000)

Fraseado original:

What kind of organization do you work for: Communal.

- 1. Yes
- 0. No

As respostas foram recodificadas em:

- 1 = 1 (É ou já foi associado)
- 0 = 0 (Nunca foi associado)

ESEB (2002)

Fraseado original:

O Sr., participa ou já participou de: Associação de moradores (ou de bairro)

- 2. Participa
- 1. Participou, mas não participa mais
- 0. Não participa
- 77/88. Não sabe / Não respondeu

As respostas foram recodificadas em:

- 1 = 1 (É ou já foi associado)
- 0 = 0 (Nunca foi associado)
- 77/88 = 99 (Não sabe / Não respondeu)

Barômetro das Américas (2006, 2008, 2010, 2012, 2014)

Fraseado original:

Agora vou ler uma lista de grupos e organizações. Por favor, diga você assiste às reuniões dessas organizações: Um comitê, uma associação de bairro ou junta de melhoras para a comunidade

- 1. Uma vez por semana
- 2. Uma ou duas vezes ao mês
- 3. Uma ou duas vezes ao ano
- 4. Nunca
- 8. Não sabe / Não respondeu

As respostas foram recodificadas em:

- 1, 2 ou 3 = 1 (É ou já foi associado)
- 4 = 0 (Nunca foi associado)
- 8 = 99 (Não sabe / Não respondeu)

PARTICIPA/PARTICIPOU DE REUNIÕES DE PAIS E MESTRES

Rótulo no banco de dados

- 0 "Nunca foi associado"
- 1 "É ou já foi associado"
- 99 "Não sabe / Não respondeu"

Barômetro das Américas (2006, 2008, 2010, 2012, 2014)

Fraseado original:

Agora vou ler uma lista de grupos e organizações. Por favor, diga você assiste às reuniões dessas organizações: De uma associação de pais de família da escola ou colégio

- 1. Uma vez por semana
- 2. Uma ou duas vezes ao mês
- 3. Uma ou duas vezes ao ano
- 4. Nunca
- 8. Não sabe / Não respondeu

As respostas foram recodificadas em:

- 1, 2 ou 3 = 1 (É ou já foi associado)
- 4 = 0 (Nunca foi associado)
- 8 = 99 (Não sabe / Não respondeu)

PARTICIPA/PARTICIPOU DE IGREJAS/GRUPOS RELIGIOSOS

Rótulo no banco de dados

- 0 "Nunca foi associado"
- 1 "É ou já foi associado"
- 99 "Não sabe / Não respondeu"

CESP-003222 (1993)

Fraseado original:

Você participa de: Grupo religioso (comunidade eclesial de base ou outro grupo ligado à sua igreja)

- 1. Sim
- 0. Não

As respostas foram recodificadas em:

- 1 = 1 (É ou já foi associado)
- 0 = 0 (Nunca foi associado)

Latinobarômetro (1996)

Fraseado original:

Which of the following organizations do you take part in, or don't you take part in any of them: Church organizations.

- 1. Yes
- 0. No

As respostas foram recodificadas em:

- 1 = 1 (É ou já foi associado)
- 0 = 0 (Nunca foi associado)

Latinobarômetro (1998, 2000)

Fraseado original:

What kind of organization do you work for: Religious.

- 1. Yes
- 0. No

As respostas foram recodificadas em:

- 1 = 1 (É ou já foi associado)
- 0 = 0 (Nunca foi associado)

Latinobarômetro (2007)

Fraseado original:

People sometimes belong to different kinds of groups or associations. For each type of group, please indicate whether you: A church or other religious organization

- 1. Belong and actively participate
- 2. Belong but don't actively participate
- 3. Used to belong but do not any more
- 4. Have never belonged

As respostas foram recodificadas em:

- 1, 2 e 3 = 1 (É ou já foi associado)
- 4 = 0 (Nunca foi associado)

ESEB (2002)

Fraseado original:

○ Sr., participa ou já participou de: Associação assistencial-religiosa

- 2. Participa
- 1. Participou, mas não participa mais
- 0. Não participa
- 77/88. Não sabe / Não respondeu

As respostas foram recodificadas em:

- 1 = 1 (É ou já foi associado)
- 0 = 0 (Nunca foi associado)
- 77/88 = 99 (Não sabe / Não respondeu)

Barômetro das Américas (2006, 2008)

Fraseado original:

Agora vou ler uma lista de grupos e organizações. Por favor, diga você assiste às reuniões dessas organizações: Reuniões de alguma organização religiosa

- 1. Uma vez por semana
- 2. Uma ou duas vezes ao mês
- 3. Uma ou duas vezes ao ano
- 4. Nunca
- 8. Não sabe / Não respondeu

As respostas foram recodificadas em:

- 1, 2 ou 3 = 1 (É ou já foi associado)
- 4 = 0 (Nunca foi associado)
- 8 = 99 (Não sabe / Não respondeu)

PARTICIPA/PARTICIPOU DE ASSOCIAÇÕES ESPORTIVAS/LAZER

Rótulo no banco de dados

- 0 "Nunca foi associado"
- 1 "É ou já foi associado"
- 99 "Não sabe / Não respondeu"

CESP-003222 (1993)

Fraseado original:

Você participa de: Clube esportivo

1. Sim
0. Não

As respostas foram recodificadas em:

- 1 = 1 (É ou já foi associado)
0 = 0 (Nunca foi associado)

Latinobarômetro (1996)**Fraseado original:**

Which of the following organizations do you take part in, or don't you take part in any of them: Sports club.

1. Yes
0. No

As respostas foram recodificadas em:

- 1 = 1 (É ou já foi associado)
0 = 0 (Nunca foi associado)

Latinobarômetro (1998, 2000)**Fraseado original:**

What kind of organization do you work for: Sport.

1. Yes
0. No

As respostas foram recodificadas em:

- 1 = 1 (É ou já foi associado)
0 = 0 (Nunca foi associado)

ESEB (2002)**Fraseado original:**

O Sr., participa ou já participou de: Clube social ou esportivo

2. Participa
1. Participou, mas não participa mais
0. Não participa
- 77/88. Não sabe / Não respondeu

As respostas foram recodificadas em:

- 1 = 1 (É ou já foi associado)
0 = 0 (Nunca foi associado)
77/88 = 99 (Não sabe / Não respondeu)

Barômetro das Américas (2012)**Fraseado original:**

Agora vou ler uma lista de grupos e organizações. Por favor, diga você assiste às reuniões dessas organizações: Reuniões de clubes sociais ou esportivos

1. Uma vez por semana
2. Uma ou duas vezes ao mês
3. Uma ou duas vezes ao ano
4. Nunca
8. Não sabe / Não respondeu

As respostas foram recodificadas em:

- 1, 2 ou 3 = 1 (É ou já foi associado)
4 = 0 (Nunca foi associado)
8 = 99 (Não sabe / Não respondeu)